

# Manual de Montagem

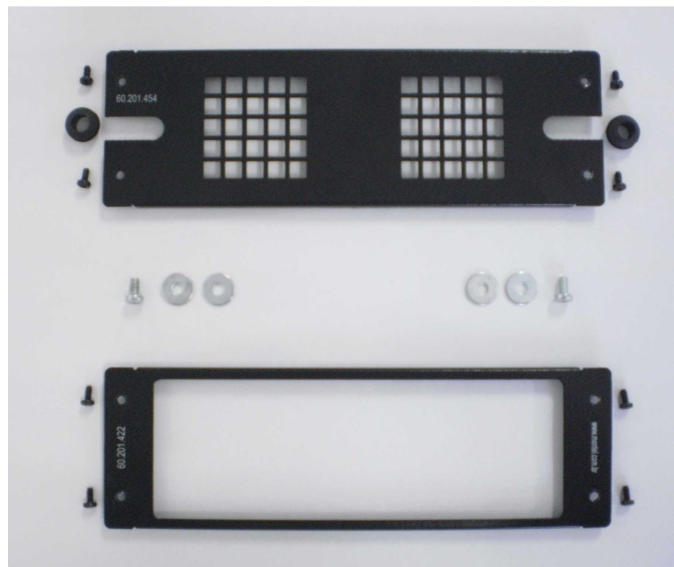


**GABINETE MTMAX**

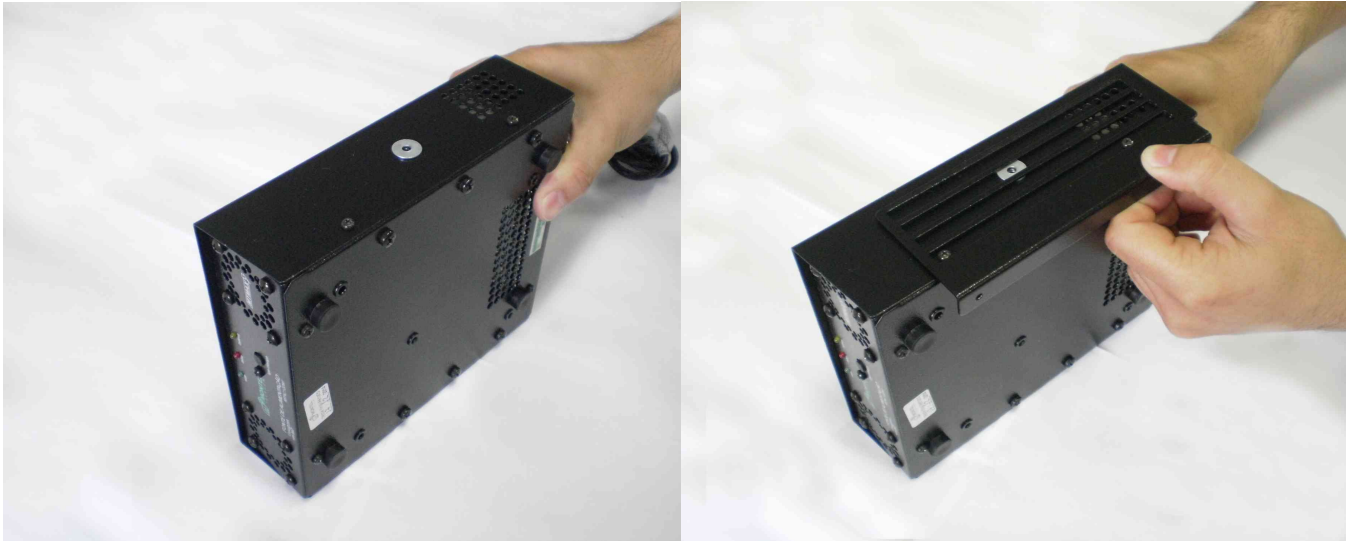
**MTGAB-192UR**



1- Esta sugestão de montagem aqui descrita está baseada no gabinete MTGAB-192UR-MTMAX (com 2 unidades de rack 19PoI), poderá ser modificada pelo cliente pois se trata de um gabinete modular e versátil, aceitando assim diversas configurações. Este gabinete sai de fabrica com 4 apoios de plástico (pés) para trabalhar sobre uma mesa, se for adquirido para montagem em bastidor de 19P, basta retirar os apoios. Caso exista a necessidade de um sistema com diversos rádios, fontes, duplexadores e controladoras, basta adquirir a quantidade de gabinetes necessários para sua aplicação. Esta explicação será iniciada com a montagem da fonte BP linha MTMAX Montel.



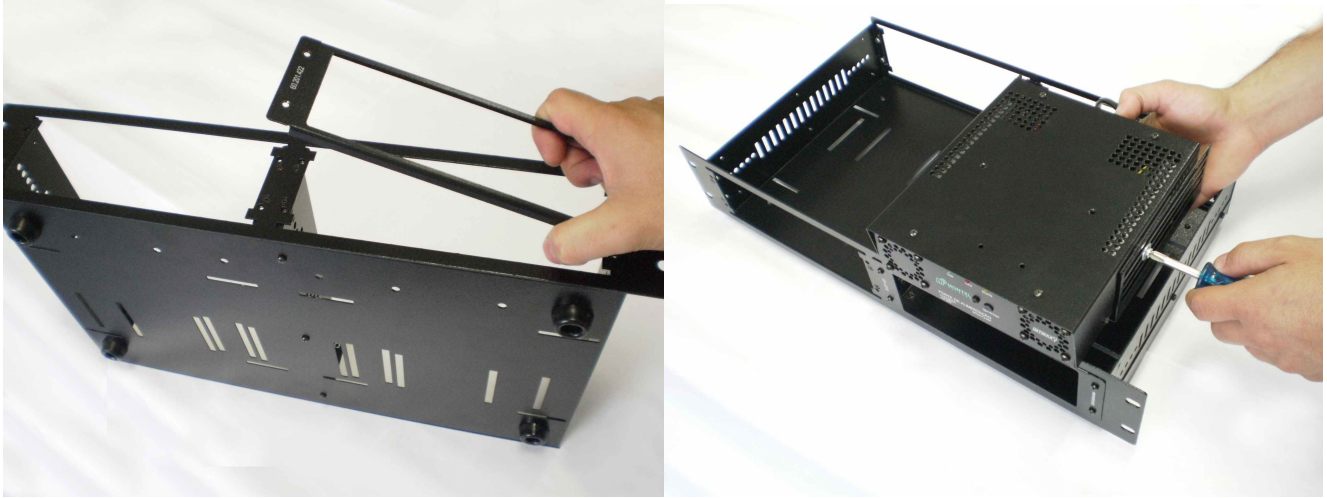
2- Este é o Kit Gab. MTMAX 19P p/ Fontes BP, é constituído de 1 painel frontal e 1 painel traseiro para fonte BP Montel, 8 parafusos M3x6 2 parafusos M4x8, 4 arruelas 5/32, e 2 borrachas passantes.



**3- Retirar os suportes do gabinete, colocar uma arruela antes de montar o suporte sobre o furo de fixação da fonte, em seguida coloque o Suporte Rádio/Fonte de Gabinetes MTGAB-192UR MTMAX e a outra arruela sobre o suporte (Os suportes p/ Rádio/Fonte são componentes do gabinete).**



**4- Fixar os suportes na fonte com os parafusos M4x8, (não apertar o parafuso para possibilitar ajustes nos próximos passos).**



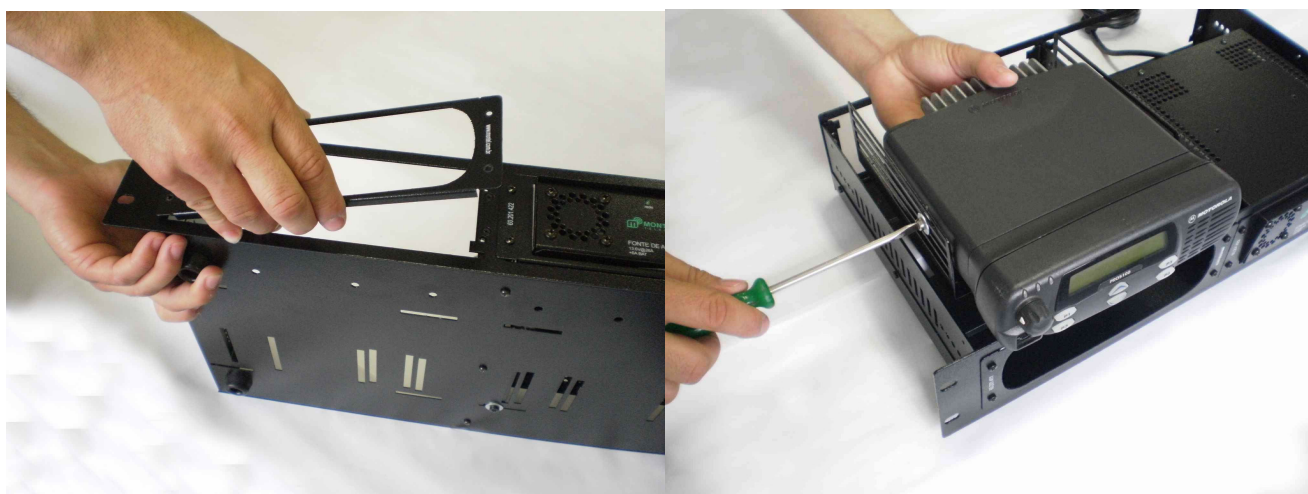
**5- Colocar o Painel Frontal de Gab. MTMAX p/ Fonte Montel BP e parafusá-lo no gabinete com parafusos M3x6, posicionar a fonte conforme permanecerá montada, ou seja, com seu painel sobressaindo um pouco do painel do gabinete e com os furos do suporte coincidindo com os furos de fixação do gabinete, após efetuar os ajustes desejados, apertar os parafusos de fixação do suporte.**



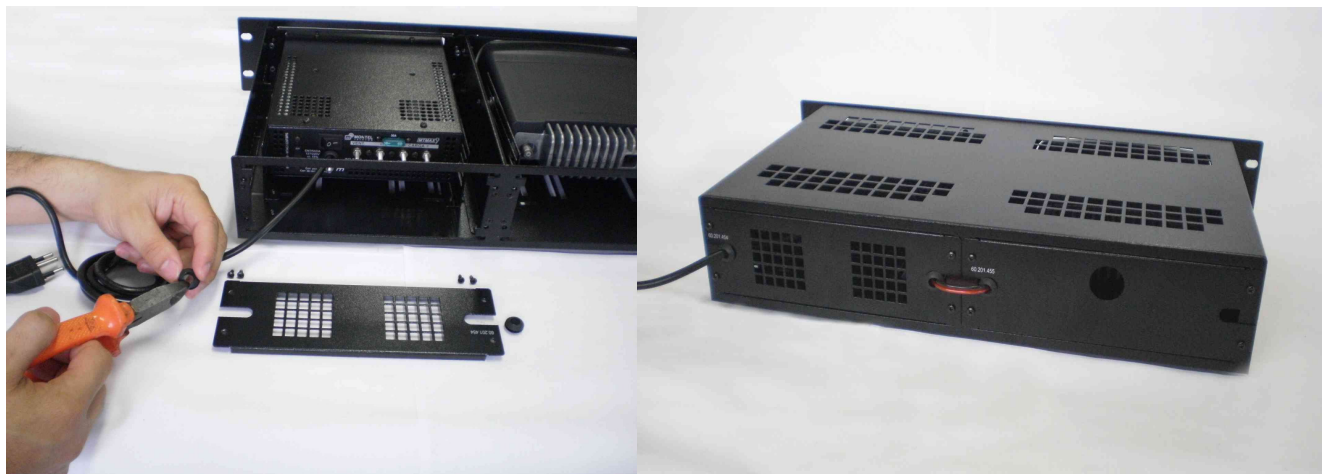
**6- Inserir a fonte no gabinete e posicionar conforme permanecerá montada, após efetuar os ajustes desejados, colocar as arruelas e apertar os parafusos de fixação do suporte que os fixavam no gabinete (arruela 5/32 e parafuso m4x6).**



**7- Este é o Kit Gab. MTMAX 19P p/ rádio ( para cada modelo de rádio existe um kit diferente), é constituído de 1 Painel Frontal de Gab. MTMAX p/ Rádio xxx que irá ser montado, 1 Painel Traseiro de Gabinete MTMAX p/ Duplex/Rádio, 8 parafusos M3x6, 2 ou 4 parafusos e arruelas ( a quantidade e tamanho dos parafusos dependerá do modelo do rádio).**



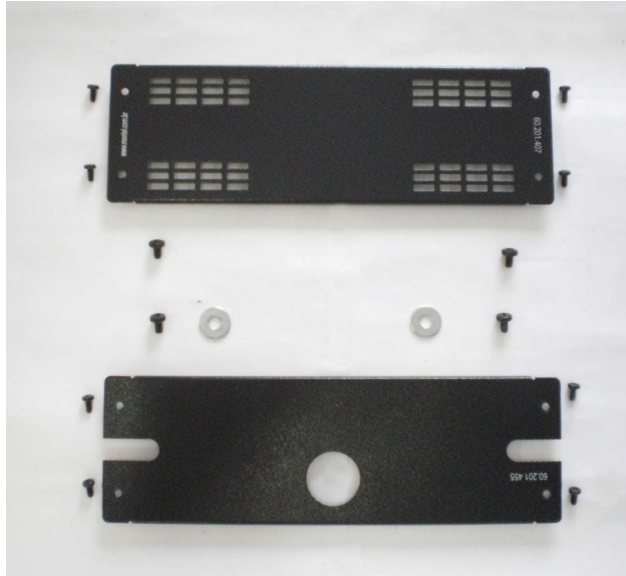
**8- Para a montagem de rádios no gabinete MTMAX, utilize o mesmo procedimento da montagem da fonte BP MTMAX Montel já descrito anteriormente. Não esqueça de verificar se os rádios estão alinhados com o painel do gabinete antes de fixar os suportes.**



**9- Para finalizar a montagem, fazer as ligações de alimentação do rádio na fonte, se o kit de ventoinhas for adquirido ligá-las também, se o nome da fonte adquirida for terminada em BPS, ela não possui comutador automático de energia, neste caso, mude a chave 110/220 para a tensão da rede do local de instalação, cortar uma das borrachas passantes do kit da fonte e colocá-la no cabo de alimentação, caso a fonte adquirida seja carregadora e comutadora de bateria, utilizar a outra borracha passante para passar os cabos deste acumulador e de ligações entre o rádio e a fonte, encaixá-las nas laterais do painel traseiro antes de encaixá-lo no gabinete, feche o gabinete com o painel traseiro do kit da fonte com os 4 parafusos M3x6, para o rádio idem.**



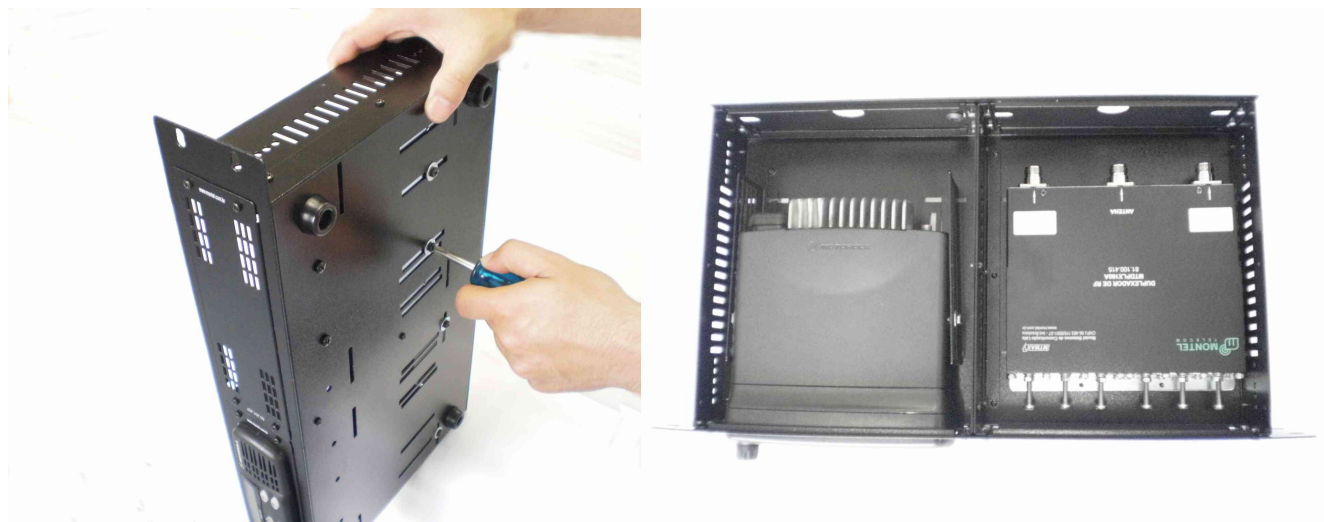
**10- Se a montagem for utilizar vários gabinetes e for necessário mais quantidades de rádios, duplexador e de controladora de repetição, montar nas unidades de rack restantes do mesmo modo como já explicado, se alguma unidade não for utilizada, poderá ser fechada com painel de gab. MTMAX p/ fechamento (“painel cego”).**



**11- Este é o Kit Gab. MTMAX 19P p/ Duplexador, é constituído de 1 Painel de Gab. MTMAX p/ Fechamento, 1 Painel Traseiro de Gabinete MTMAX p/ Duplex/Rádio, 8 parafusos M3x6, 4 parafusos M4x6 e 2 arruelas 5/32.**



**12- Coloque os painéis frontal e traseiro com os 8 parafusos M3x6, em seguida coloque o duplexador na caixa.**



**13- Posicionar o duplexador conforme permanecerá montado, com os furos coincidindo com os furos de fixação do gabinete, após efetuar os ajustes desejados, colocar as arruelas e apertar os parafusos de fixação do duplexador no gabinete (arruela 5/32 e parafuso m4x6).**

**14- Este gabinete é flexível quanto à sua montagem, poderão ser utilizados diversos tipos de rádios e quantidades conforme o total de gabinetes adquiridos, bem como a posição de montagem dos equipamentos.**

O gabinete está pronto para ser utilizado, se futuramente existir a necessidade de substituição de rádios, bastará substituir o Kit Gab. MTMAX 19P p/ Rádio xx, estes kits são vendidos de modo avulso pela Montel, o kit adquirido para fonte servirá para todos os modelos da série MTMAX BP e BPS comercializados pela Montel.

#### **Medidas do Gabinete:**

#### **MTGAB-192UR-MTMAX**

Largura:.....484mm

Comprimento:.. 255mm

Altura:..... 88mm – 97mm com pé de borracha.

Peso aproximado: Com kits montados: 3,15Kg; Sem Kits montados: 2,8Kg

#### **Peso aproximado de kits:**

- Kit Gab. MTMAX 19P p/ Fontes BP : 139gr
- Kit Gab. MTMAX 19P p/ Rádio xxx : 149gr
- Kit Gab. MTMAX 19P p/ Duplexador: 204gr

**Obs.: Reservamo-nos o direito de alterar qualquer característica sem prévio aviso.**